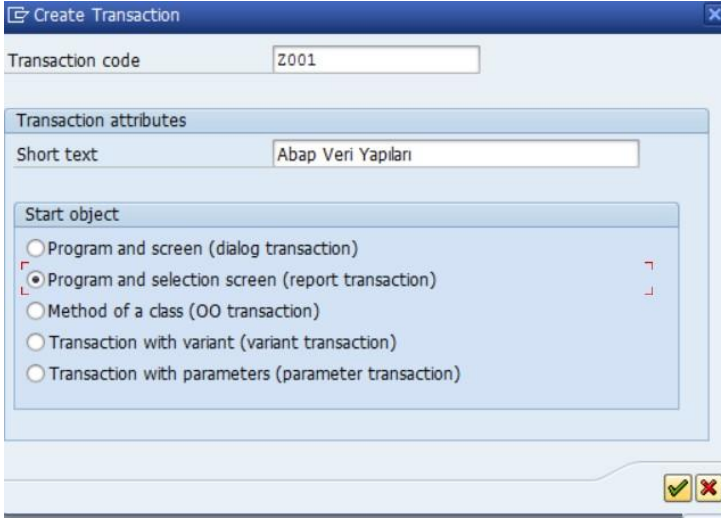
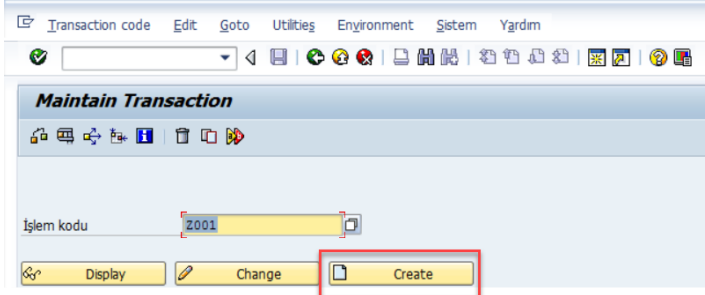


Program İçin T-Code oluşturma

Se93 işlem kodundan yapılır.



Create Report Transaction

Transaction code: Z001
Package:

Transaction text: Abap Veri Yapıları
Program:
Selection screen: 1000
Start with variant:
Authorization Object: Values

Classification

Transaction classification
 Professional User Transaction
 Easy Web Transaction Hizmet
 Pervasive enabled

GUI support
 SAPGUI for HTML
 SAPGUI for Java
 SAPGUI for Windows

Create Report Transaction

Transaction code: Z001
Package:

Transaction text: Abap Döngü ve Mesajlar
Program: Z_05_DONGULER
Selection screen: 1000
Start with variant:
Authorization Object: Values

Classification

Transaction classification
 Professional User Transaction
 Easy Web Transaction Hizmet
 Pervasive enabled

GUI support
 SAPGUI for HTML
 SAPGUI for Java
 SAPGUI for Windows

İşlem Package ve Request ile Kaydedilir .

T-Code un SAP Menüsüne Eklenmesi

Golden Client dan Yapılan İşlemdir.

000 Configuraton Golden Client

001 Dev

002 Test

003 QA

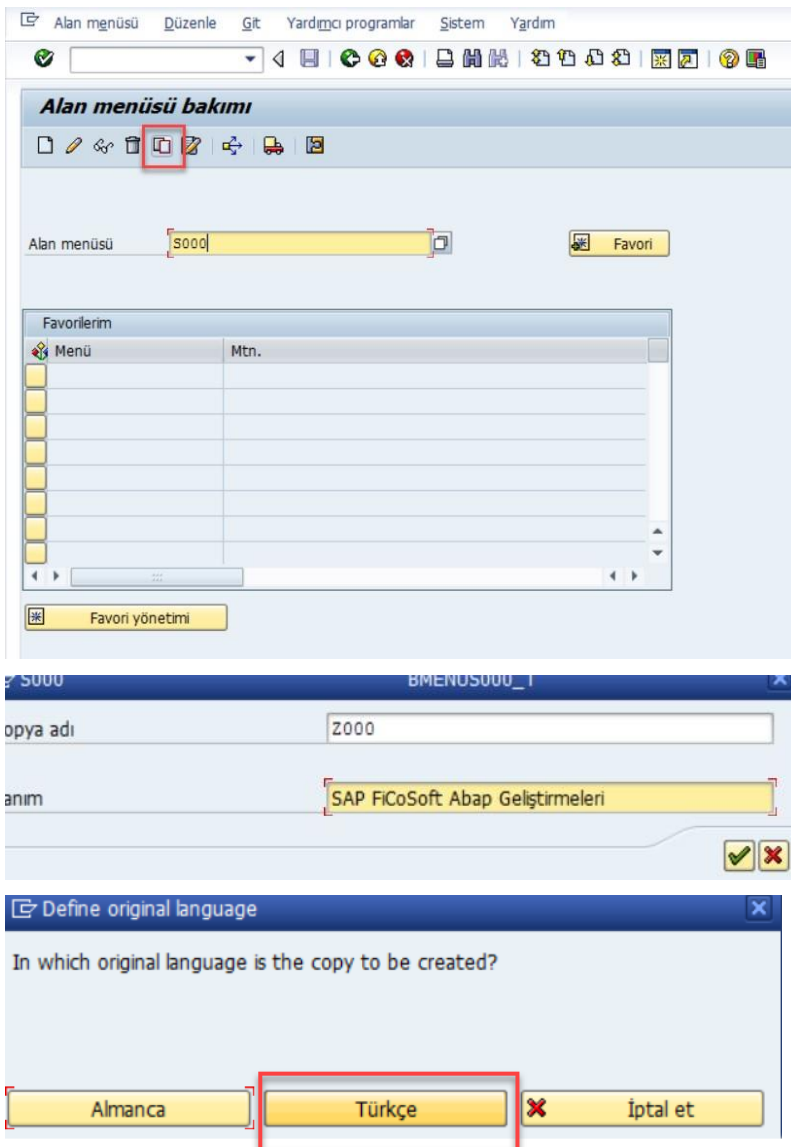
004 Live

100 SandBox

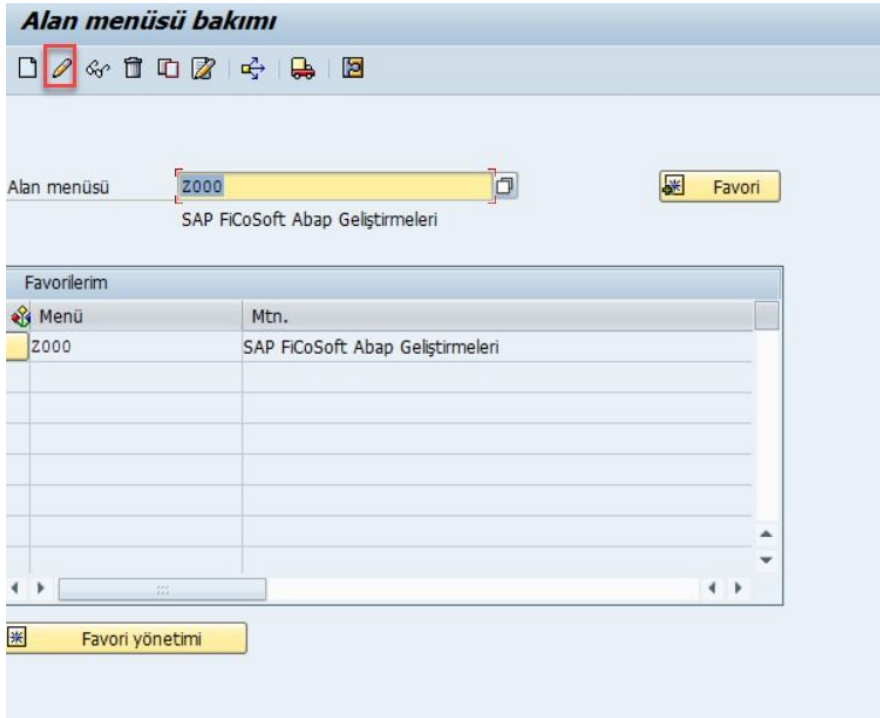
SE43 – Alan Menüsünden yeni bir alan oluşturulur .

Bunu yaparken standart menüyü S000 ı kopyalamak best practice dir .

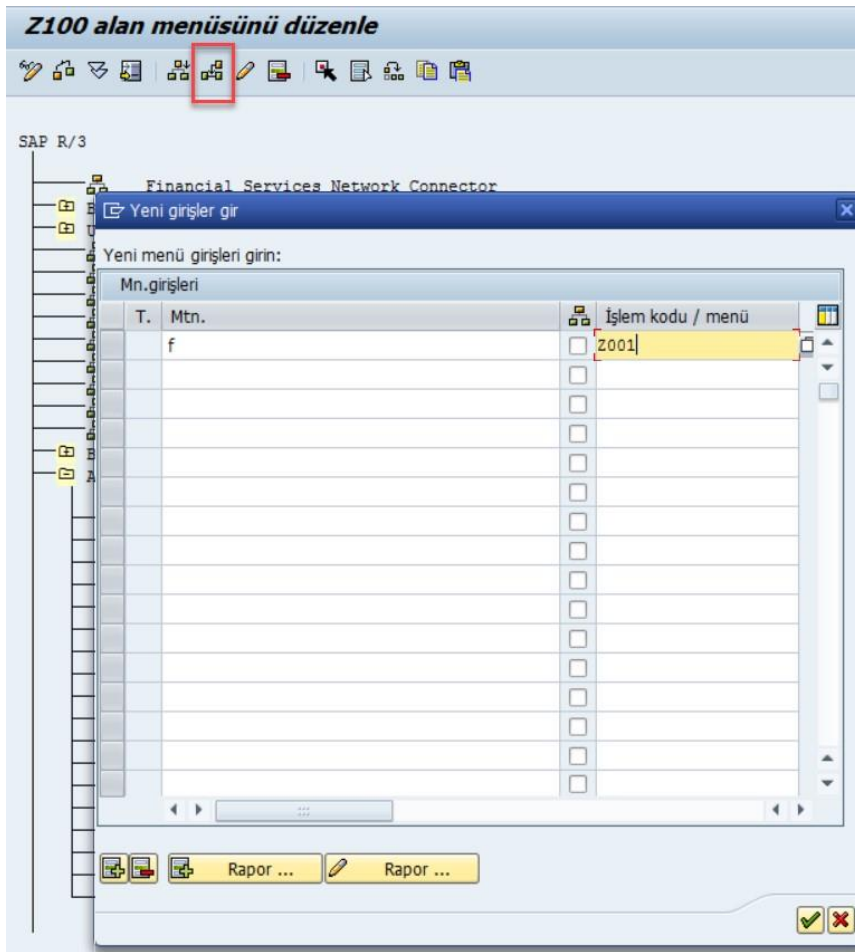
Kopyalama butonuna basalım . S000 dan Z000 a .



Kopyalama sonrasında değıştirme basıp , menüden



Mesela lojistike ulařarak





Kendi iřlem kodumuzu Alan Menüsüne ekleyebiliriz.

Sonrasında Aktive edelim .


Menüyü kullanıcılara bağlamak için de SU01 Kullanıcı Bakımı
Sabit Değerler – Start Menüye ZXXX i ekleriz.

Kullanıcının bakımını yap

Kullanıcı: SERDAL
Değiştiren: IDADMIN 16.04.2017 00:18:26 Durum: Saklandı

Adres Otrm.aç.vr. SNC Sabit değerler Parametreler Roller Profiller Gruplar Kişiselleştirme Lisans vr.

Start menu: Z100 

Oturum dili:

Ondalık görüntüsü: 1.234.567,89

Tarih görüntüsü: GG.AA.YYYY

Zm.bijimi (12/24 sa): 24 saat biçimi (örnek: 12:05:10)

Kuyruk denetimi

Yazıcı: LOCL

Hemen yazdır
 Yazdırdıktan sonra sil

Kişisel saat dilimi

Saat dilimi:

Sis.saat dilimi: CET

CATT

Kontrol gösterg

Kaydet , Kullanıcı yeniden bağlandığında Bu menüye ulaşacaktır .

SAP Easy Access FiCoSoft

İşlev yarat

Favoriler

SAP menüsü

- Financial Services Network Connector
- Büro
- Uygulamalar arası bileşenler
- Lojistik
- Mali işler
- Personel
- Hastane
- Klinik sistemi
- Insurance
- Telekomünikasyon
- Enerji üretim ve dağıtım endüstrisi
- Bilgi sistemi
- Araçlar

- ABAP Workbench
- Z001 - FiCoSoft ABAP**
- Uyarlama
- Yönetim
- ALE
- Business Communication
- Business Framework
- Business Workflow
- CCMS
- SXDA - Veri devralımı - Workbench
- EEWB - Easy Enhancement Workbench
- Web geliştirmeleri
- Form yazdır
- Yardımlı metin
- Ara

- WebClient UI çerçevesi